

# ESSENTIA

## FOURGON



Indispensable pour transport  
de messagerie



plus d'infos sur  
[www.lecitrailer.fr](http://www.lecitrailer.fr)



**LeciTrailer**

**PTAC** 30.000 Kg.  
 › Poids à vide: 6.500 Kg. ±3%

## DIMENSIONS

› **Longueur HT:** 13.690 mm.  
 › **Largeur HT:** 2.550 mm.  
 › **Hauteur de sellette:** 1.130 mm. à 1.200 mm.  
 › **Hauteur totale:** 4.010 mm.

## STRUCTURE

› Longerons de section variable. Acier haute limite élastique S 355.  
 › Traverses IPEA-80, au pas de 400 mm.  
 › Section de col de cygne selon normes ISO 1726 et hauteur 128 mm.  
 › Rives latérales en profil laminé au froid avec préparation d'anneaux d'arrimage encastrés.  
 › BAE acier.

## TRAIN ROULANT

› Module de suspension intégrale.  
 › 3 essieux avec freins à disque.  
 › Suspension pneumatique avec système de monte et baisse.  
 › 6 roues complètes avec jantes acier et pneumatiques.  
 › Dimensions: 385/65 R 22,5.

## INSTALLATION ELECTRIQUE ET PNEUMATIQUE

› Installation de freins homologuée CE de 2 circuits. EBS + RSS 2S/2M.  
 › Frein de parking avec vases à ressorts.  
 › Béquilles télescopiques à 2 vitesses.  
 › Têtes d'accouplement pneumatiques ISO avec filtres incorporés.  
 › Installation électrique selon norme ADR de 24V.  
 › 3 connecteurs ISO: 2 de 7 pôles (24N et 24S) et 1 de 15 broches.  
 › Feux arrière 7 fonctions avec support de plaque d'immatriculation.  
 › Signal acoustique de marche arrière.  
 › Feux latéraux à LED.

## PLANCHER

› Plancher de bois contreplaqué antidérapant avec recouvrement phénolique.  
 › Charge maximale chariot de 7.800 kg. DIN EN 283 (omégas acier galvanisés).  
 \*Optionnel plancher en bois dur de 34 mm. d'épaisseur.

## FINITIONS

› Structure métallique du châssis grenailé avec qualité SA 2<sup>1/2</sup>.  
 › Traitement de protection anticorrosion du châssis par immersion complète et électro-application cathodique (KTL) à conversion nanotechnologique. Ce processus de dernière génération **assure que la couche de KTL 50 microns soit uniforme sur toute la surface du châssis.**  
 › Finition avec émail acrylique-polyuréthane (peinture en deux composants) en couleur RAL à convenir et séchage au four à température contrôlée.  
 › Panneaux en plywood en blanc RAL 9010 teinté dans la masse.

## CARROSSERIE FOURGON MESSAGERIE

› **Hauteur intérieure utile:** 2.700 mm.  
 › **Longueur utile:** 13.580 mm.  
 › **Largeur utile:** 2.480 mm.

## Structure fourgon modulaire composée:

› Face-avant renforcée en acier pour impact des chariots, peint en blanc RAL 9010.  
 › Cadre AR galvanisé à chaud, structure renforcée pour mises à quai fréquentes.  
 › Panneaux latéraux en Plywood 20 mm teintés dans la masse.  
 › Profil inférieur en acier galvanisé, et supérieur en aluminium.  
 › Plinthe de protection intérieure en tôle galvanisée, hauteur 560 mm.  
 › Toit de polyester translucide, avec arceaux aluminium précontraints.  
 › Porte arrière relevante.  
 › 1 rail d'arrimage mixte sur 2 faces H. 1.200 mm/sol.

## EQUIPEMENTS

› Ailes enveloppantes anti-spray.  
 › Pare cyclistes latéraux CEE, relevables.  
 › Porte-roue de secours à panier simple.  
 › 2 cales de roues.  
 › Clé de roue.  
 › Bidon d'eau de 30 litres.  
 › Coffre à outils en PVC.  
 › Escabeau escamotable à l'arrière droit avec poignée d'accès.

## EQUIPEMENTS OPTIONNELS

› Toit isolé.  
 › Rail d'arrimage supplémentaire.  
 › Plinthe de protection intérieure supplémentaire en tôle galvanisée, hauteur 700 mm.  
 › Portes AR 2 vantaux en Plywood 20 mm avec doubles crémones extérieures.  
 › Portes AR Aluminium avec 4 crémones  
 › Portes AR en tôle avec crémones extérieures  
 › Double plancher avec poutres aluminium.  
 › Hayon élévateur.  
 › Peinture de caisse RAL (teinte au choix suivant quantité).  
 › Autres sur devis.



Face avant: Structure monoblock galva + KTL



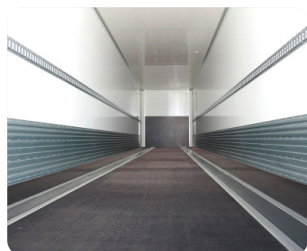
Porte arrière relevante



Crémones intégrées



Crémones extérieures



Plinthe 560mm et rail d'arrimage



Option double plancher et toit polyester



Quad et angle renfort cadre AR



Tôle renfort entré chariots